

RASGOS DE CARÁCTER





Adaptable

Capaz de adaptarse a cosas, cambios e ideas diferentes.



Corajudo

No dejar que el miedo nos impida intentar cosas nuevas, difíciles o tomar buenas decisiones.



Ciudadano

Miembro de un grupo
o comunidad



Colaborador

Trabaja bien con otros
para completar un
trabajo o una tarea



Comunicador

Comparte ideas y
información con otros



Creativo

Resuelve problemas con
ideas y soluciones nuevas
e innovadoras.



Pensador Crítico

Analiza detenidamente la información y organiza sus pensamientos e ideas



Curioso

Hace preguntas para saber y aprender, o para probar algo nuevo



Soñador

Imagina posibilidades



Establecedor de Metas

Fija y cumple objetivos



Agradecido

Se siente agradecido por las cosas buenas de su vida o por lo que otros han hecho por él



Mentalidad de Crecimiento

La creencia de que puede crecer y mejorar



Feliz

Sensación de calidez,
comodidad, seguridad y alegría



Saludable

Conoce y cuida
su cuerpo físico



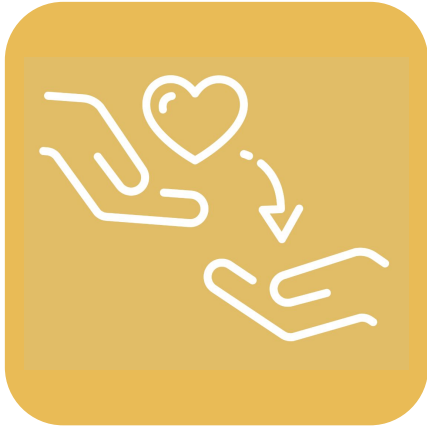
Honesto

Dice la verdad con
palabras y acciones



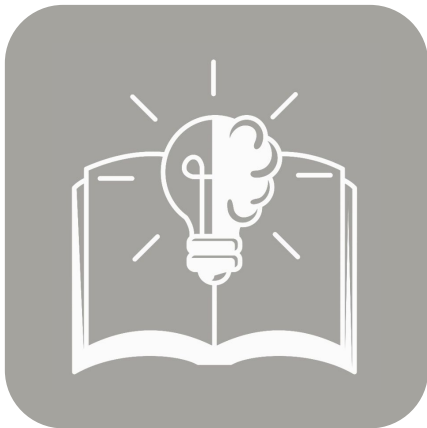
Humilde

Se da cuenta de que no puede
hacerlo todo usted solo y sabe
que todos necesitamos ayuda



Amable

Hace y dice cosas edificantes, es un buen amigo



Ama Aprender

Posee una mentalidad curiosa, hace preguntas y le encanta aprender sobre cosas nuevas



Perseverante

Sigue intentándolo,
incluso cuando las
cosas se ponen difíciles



Resuelve Problemas

Planifica, comunica y aporta
nuevas ideas y soluciones.



Respetuoso

Trata a los demás con amabilidad, celebra cómo somos iguales y diferentes



Responsable

Hace lo que dice que hará, es de confiar y está preparado



Autocontrol

Gestiona pensamientos,
emociones, palabras y acciones.



Sabio

Piensa antes de actuar y
toma buenas decisiones